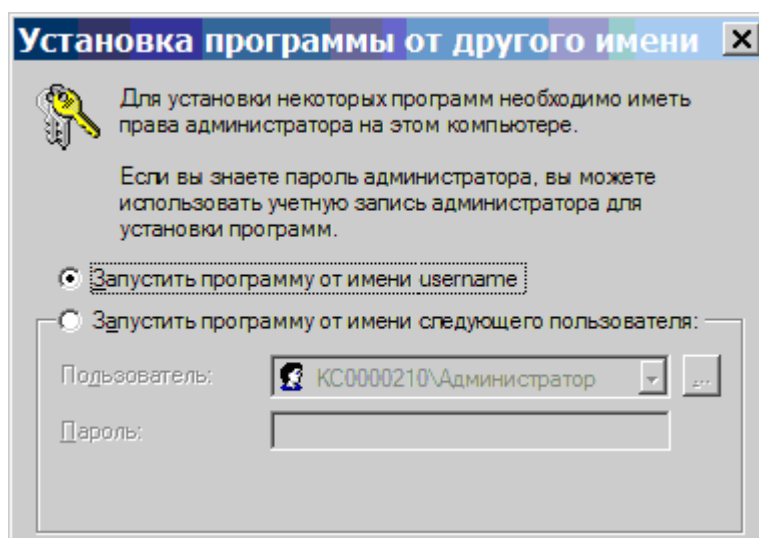


Установка PuTTY с профилями для SG32

1. Запустить инсталляционный пакет **PUTTY Setup.exe**



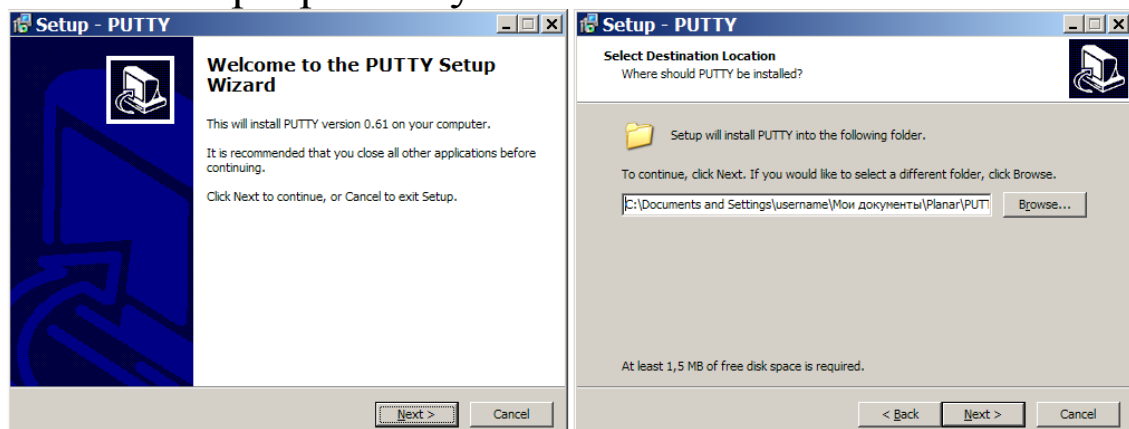
2. В случае, если система попросит указать пользователя,



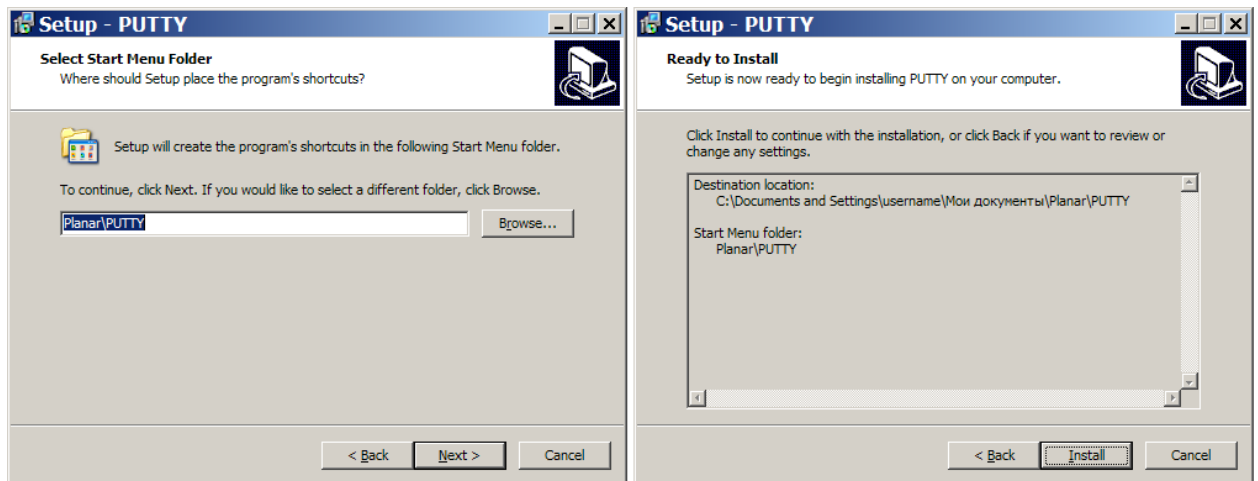
укажите свою учетную запись (в примере: **username**)
или учетную запись администратора компьютера.

3. Следуйте указаниям программы установки:

В окне программы установки нажимайте **Next**



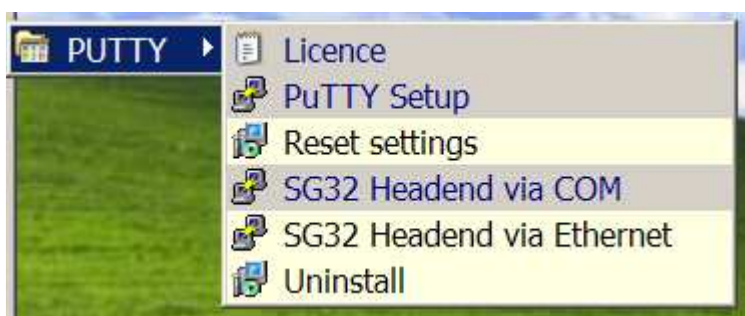
и Install



4. После того как установка завершится, отметьте **«Connect via COM»** (подключиться через локальный последовательный порт) или **«Connect via Ethernet»** (подключиться через Ethernet), если хотите запустить программу сейчас.



5. В меню **«Пуск»** будет создана программная группа **«Planar»** → **«PUTTY»** и ярлыки на рабочем столе для запуска программы.



6. Для настройки станции через локальный последовательный порт запускайте «**SG32 Headend via COM**», через Ethernet – соответственно «**SG32 Headend via Ethernet**».

Для сброса параметров программы выберите «**Reset settings**».

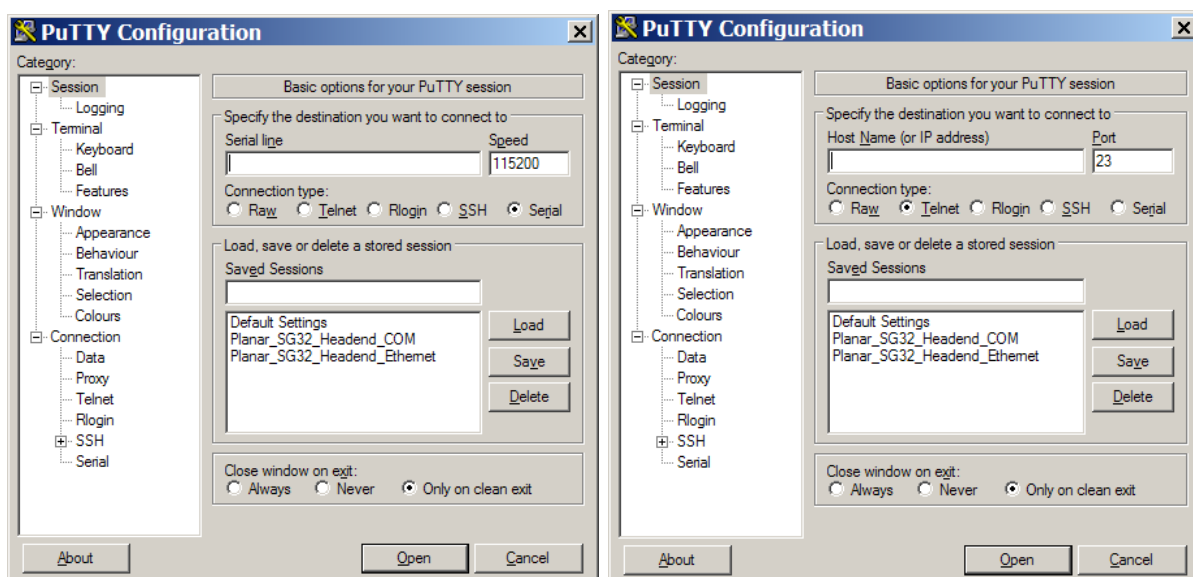
Установка завершена.

Запуск и настройка программы

Запуск программы «SG32 Headend via COM» и «SG32 Headend via Ethernet».

Программа не нуждается в особой настройке при подключении ни через последовательный порт, ни через Ethernet, однако нужно указать используемый COM-порт (для SG32 Headend via COM) или IP-адрес (для SG32 Headend via Ethernet).

1. При запуске программы появится окно с настройками:



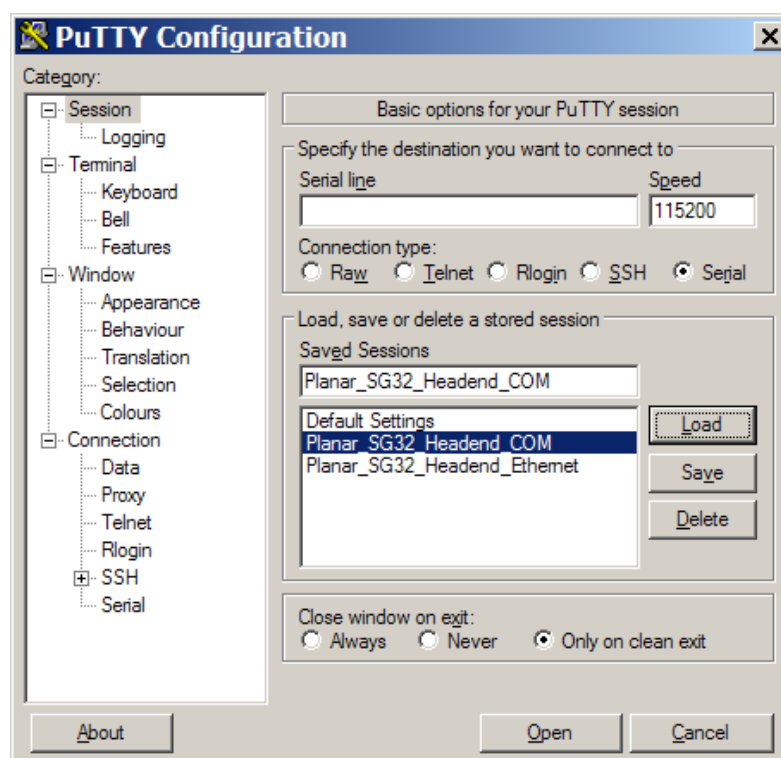
«SG32 Headend via COM» «SG32 Headend via Ethernet»

Если вы хотите каждый раз при запуске программы указывать используемый COM-порт (например, если он может измениться), или IP-адрес, переходите к шагу 3.

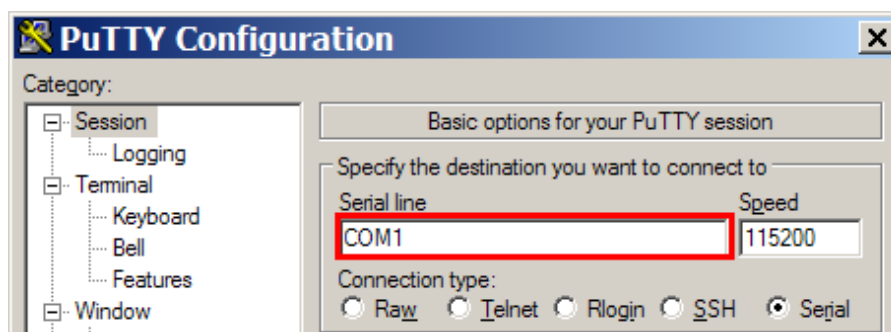
2. Если же станция всегда будет подключена к одному и тому же COM-порту (или будет иметь постоянный IP-адрес), то выберите из списка соответствующую настройку и нажмите «Load»

«Planar_SG32_Headend_COM» для последовательного порта

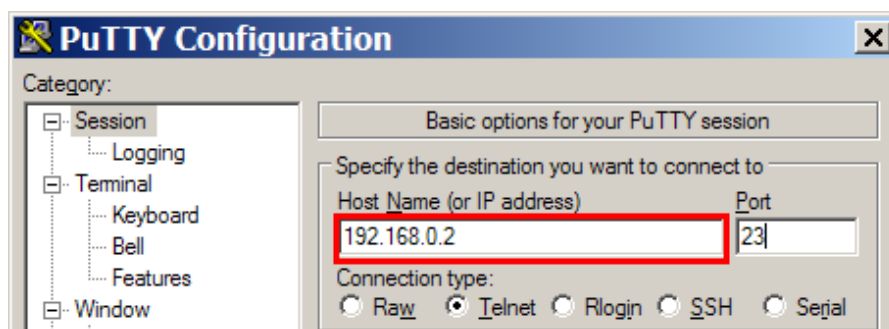
«Planar_SG32_Headend_Ethernet» для порта Ethernet



3. В случае подключения через COM, укажите имя порта в поле «**Serial line**»:

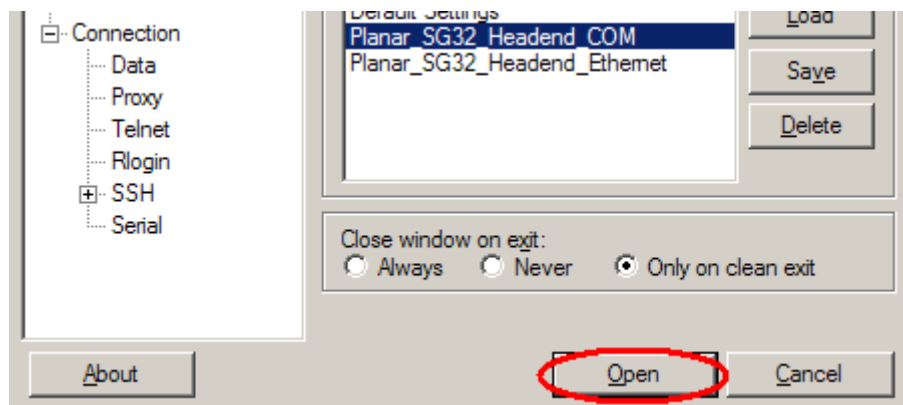


В случае подключения через Ethernet, укажите имя хоста (или IP-адрес) в поле «**Host name**».



(!) После выполнения шага 2: Если вы хотите сохранить введенный порт/IP-адрес и использовать его при последующих подключениях, нажмите **«Save»**. После этого при запуске **«SG32 Headend via COM»/«SG32 Headend via Ethernet»** окно настроек больше не появится, будут использованы COM порт или IP-адрес, указанные при первой настройке. Эти параметры можно изменить, если потребуется, выбрав **«PuTTY Setup»** в программной группе меню «Пуск», а сбросить параметры «Host name» и «Serial line» можно выбрав пункт **«Reset settings»** в программной группе меню «Пуск».

4. Нажмите «Open»



5. Появится окно программы

